

449,650 m.E.  
S, 441,100 m.N.

449,850 m.E.  
S, 441,100 m.N.

S, 441,050 m.N.

S, 441,050 m.N.

S, 441,000 m.N.

S, 441,000 m.N.

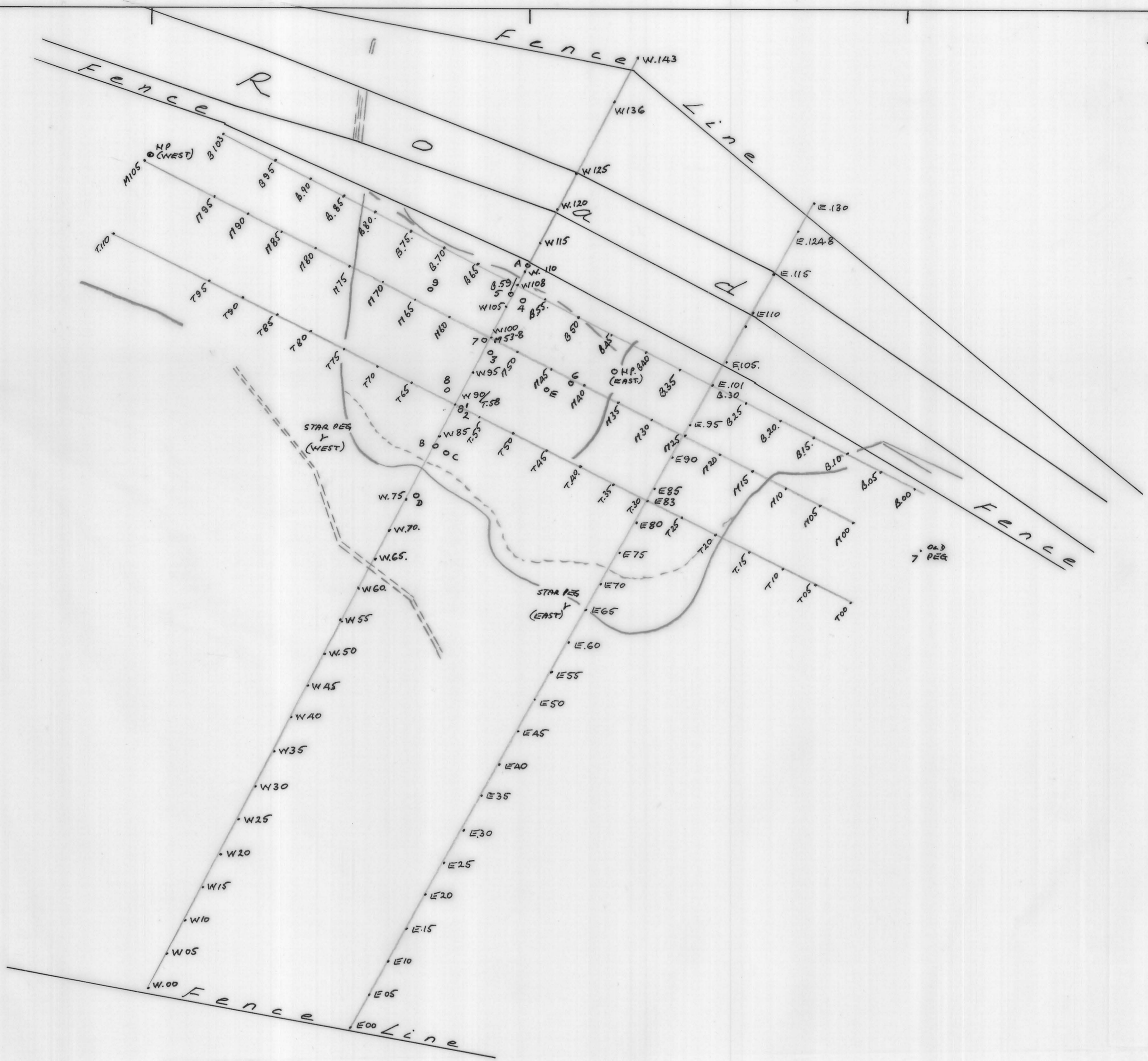
449,650 m.E.  
S, 440,950 m.N.

449,700 m.E.

449,750 m.E.

449,800 m.E.

449,850 m.E.  
S, 440,950 m.N.



MINES DEPT.

SEPT. 1982

6382

BROOKE ST. SLIP — EAST DEVONPORT.

Scale 1:500

S.94.D.

